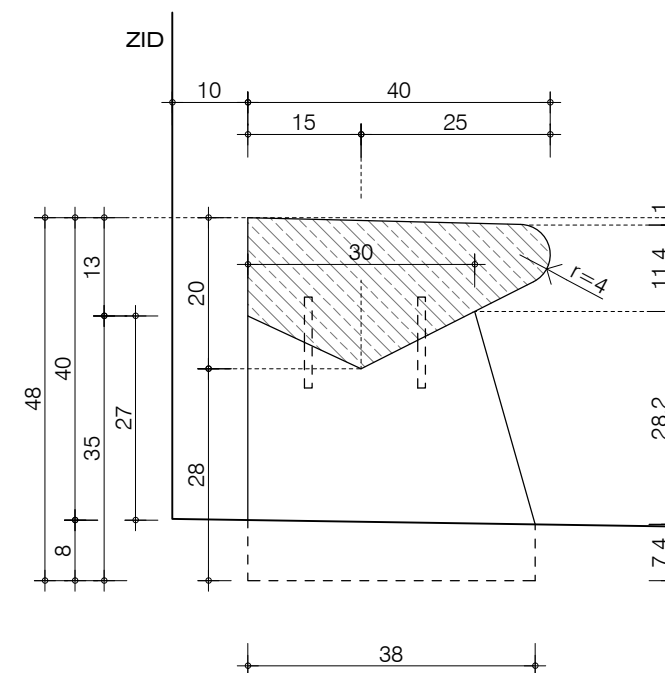


POGLED "A"



PRESJEK 1-1

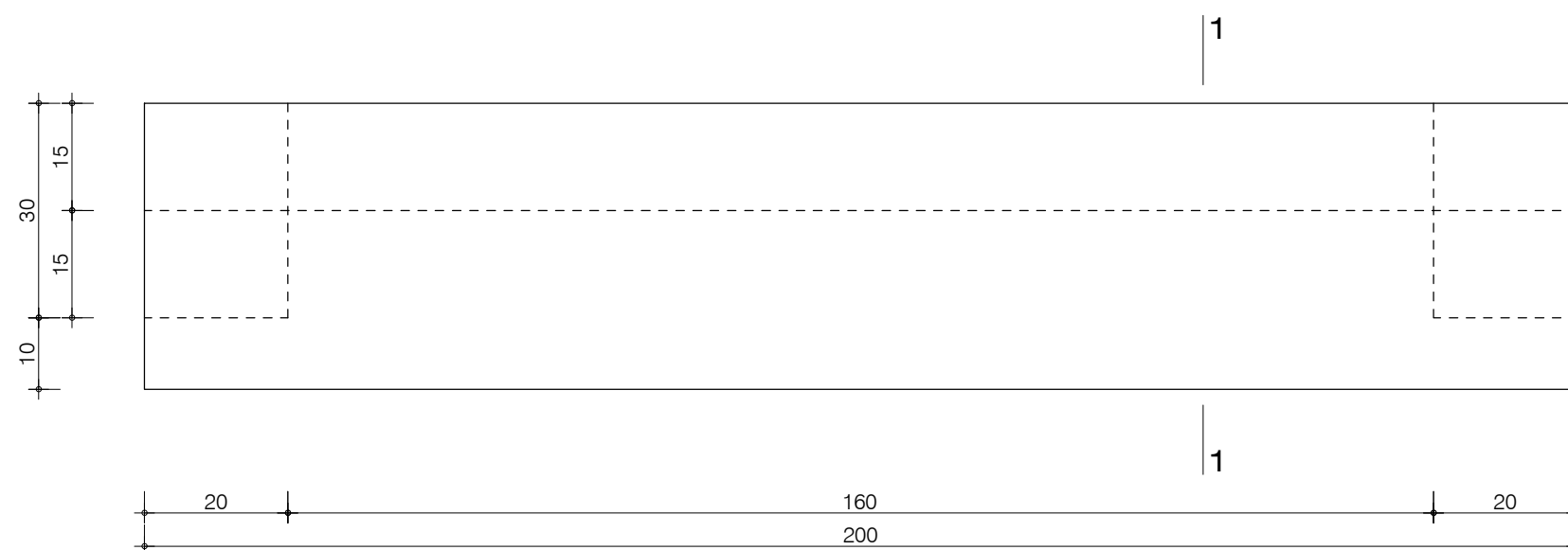
st. 10

Izrada, dobava i ugradba klupe od kamenih masiva u donjem dvorištu kompleksa. Tlocrtna vel. 200×40 cm, visina od gotovog poda 40 cm. Sastoji se od;

- sjedala / horiz. masiva u jednom komadu tlocrtne vel. 200×40 cm, složenog presjeka visine do 20 cm,
- dva vertikalna nosača od kam. masiva vel. 30-38×20, visine ukupno 35 (35,6) cm, koji se postavljaju na krajevima sjedala..

Horiz. i vert. masive međusobno povezati sa po dva prokrom trna.
Matrijal: istarski kamen SELINA.
Obrada: sve polirano.
Izvesti prema danom nacrtu.

kom. 2×



TLOCRT

A

MCPA / F - UREĐENJE OKOLIŠA

KAMENA KLUPA ST. 10 MJ. 1:10

 PROJEKTIRANJE I INŽENJERING d.o.o. 23000 ZADAR, Rivnica 4, tel/fax: 313-981, OIB 95437056452		
GLAVNI PROJEKTANT ANTE UGLEŠIĆ dipl. ing. arh.	OBJEKT MEĐUNARODNI CENTAR ZA PODVODNU ARHEOLOGIJU KOMPLEKS SV. NIKOLE U ZADRU	K.Č./K.O. 9478 ZADAR
PROJEKTANT SURADNIK MARIJANA RANČIĆ dipl. ing. arh.	F - UREĐENJE OKOLIŠA	MJERILO 1:10
TEHNIČKA SURADNJA	SASTAV CRTEŽA KAMENA KLUPA ST. 10	BR.TEH.DN. 2017-10/F
DIREKTOR ANTE UGLEŠIĆ dipl. ing. arh.	FAZA / PROJEKT IZVEDBENI / ARHIT. PROJEKT	DATUM XI 2017.
	NARUČITELJ MEĐUNARODNI CENTAR ZA PODVODNU ARHEOLOGIJU, Zadar	LIST BR. 10